



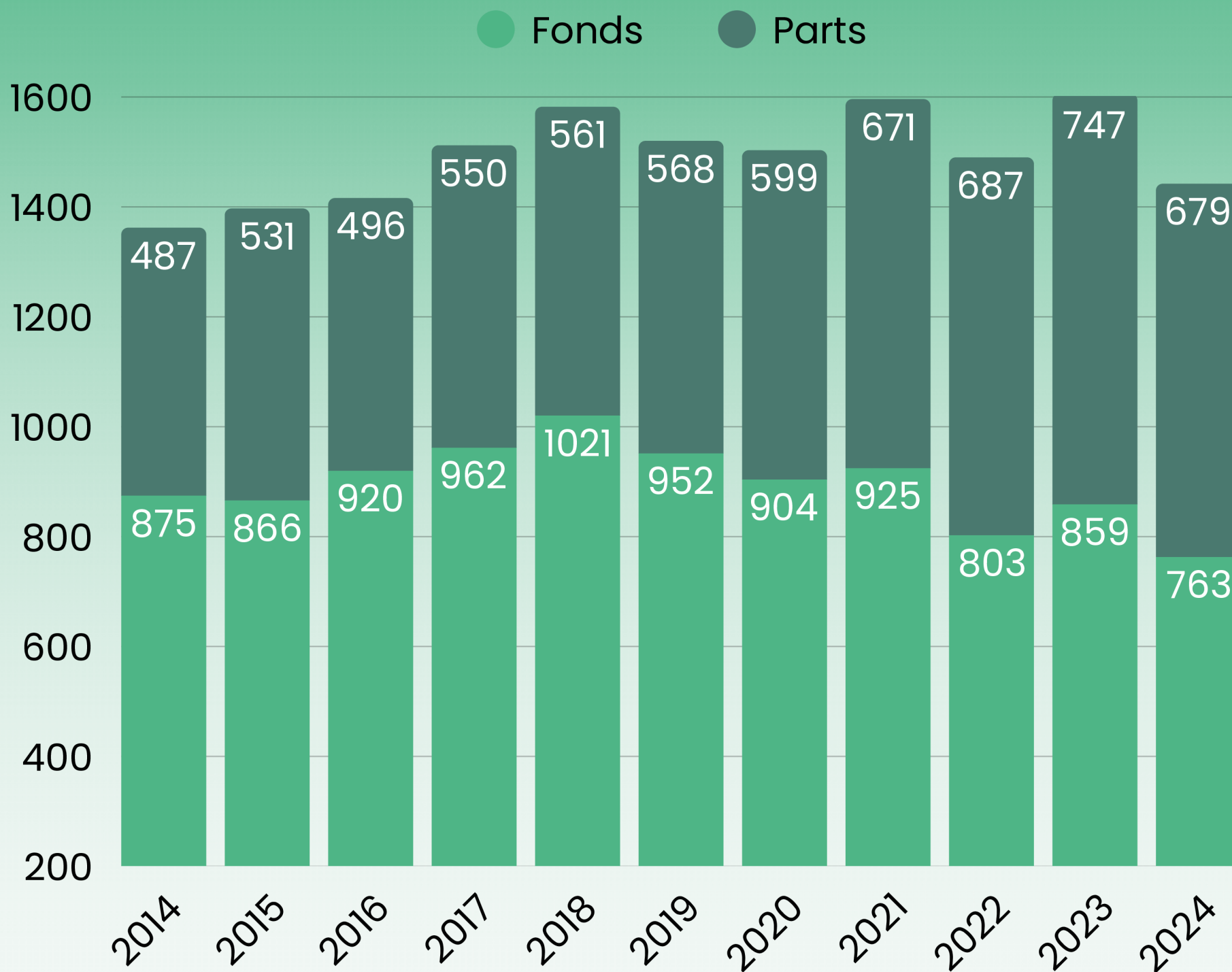
PHARMAGENCE

# PRIX DE CESSION DES PHARMACIES EN 2024

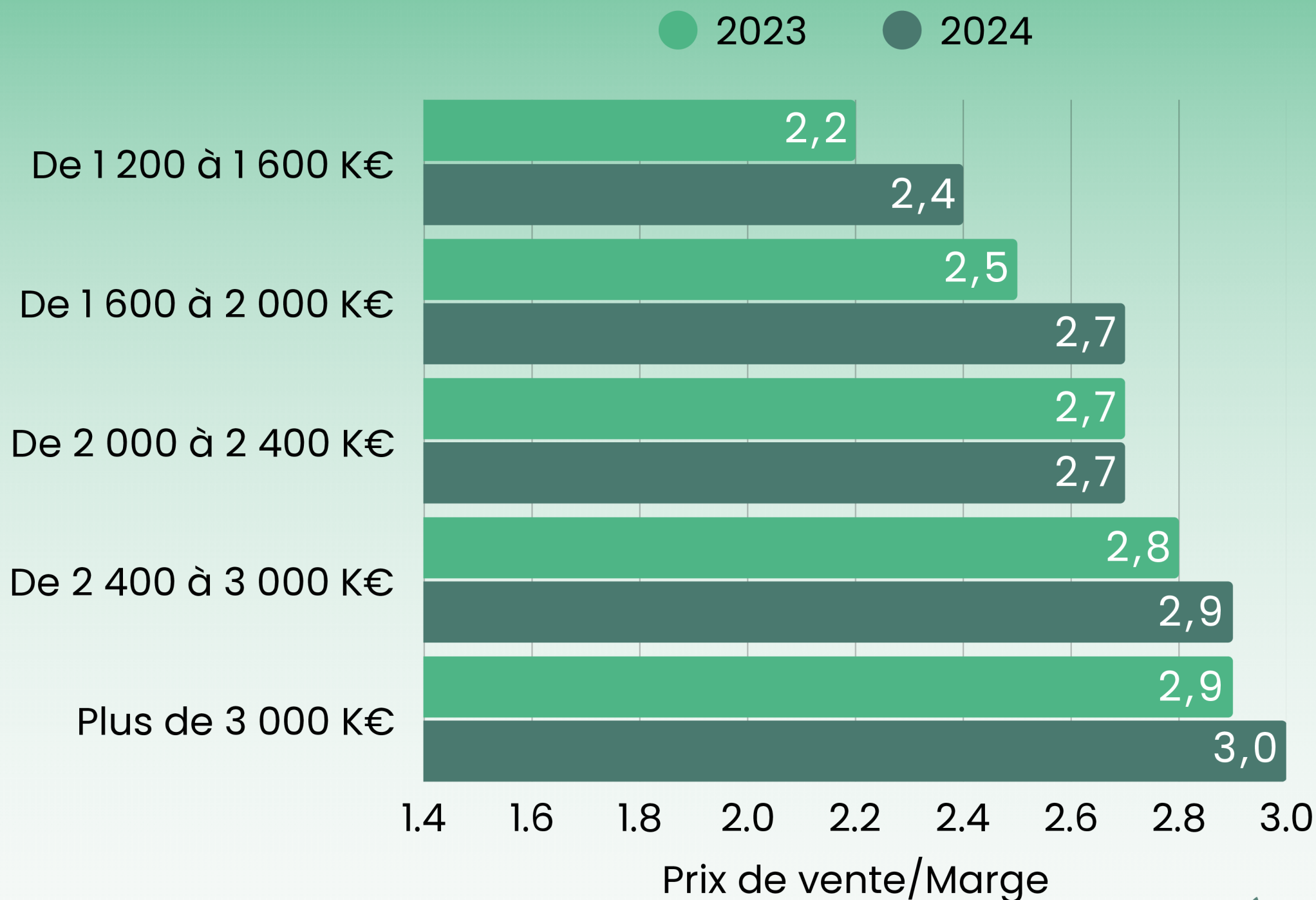
EXTRAIT DE L'ÉTUDE 2025 - INTERFIMO



# NOMBRE DE MUTATIONS

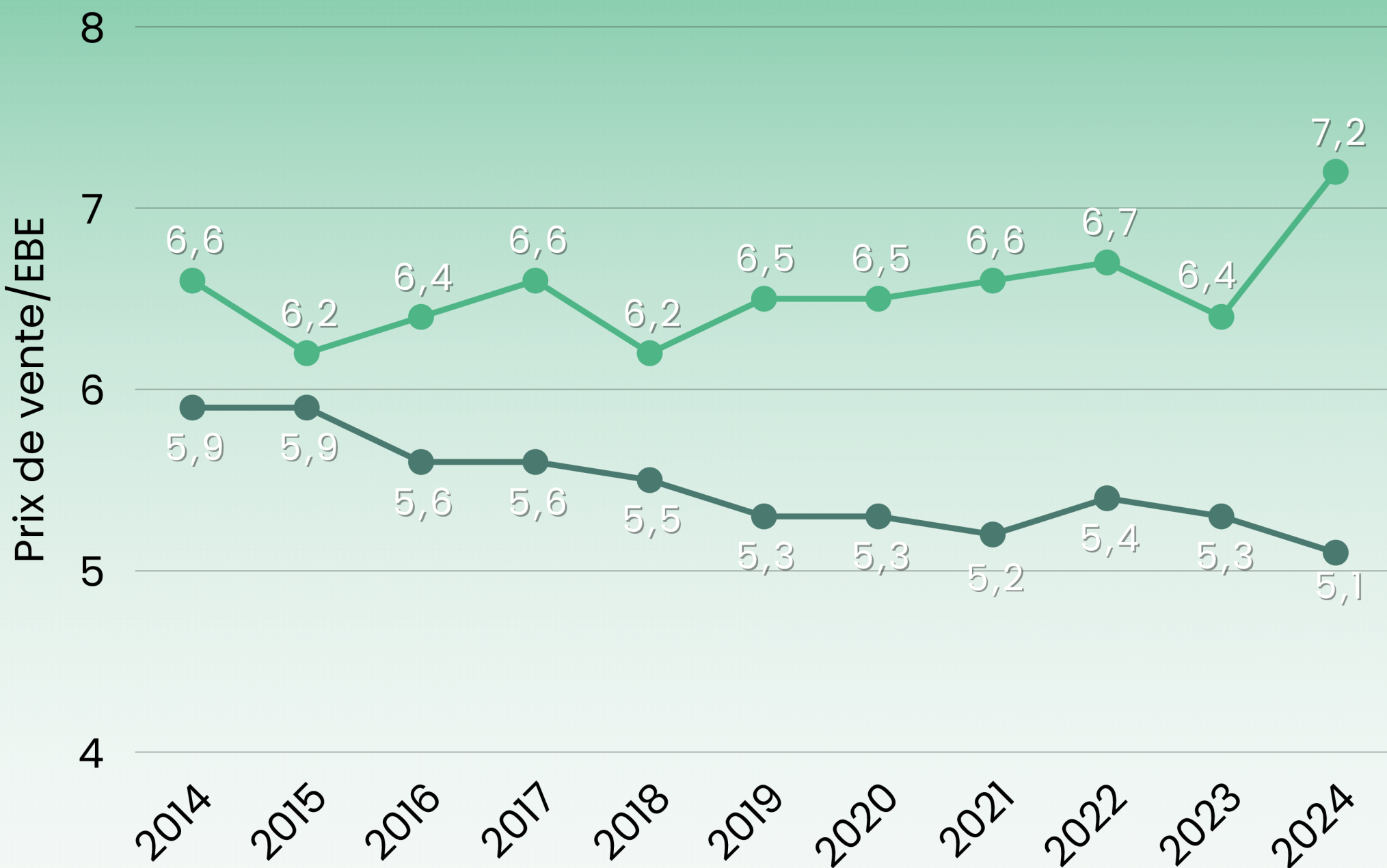


# PRIX DE CESSION EN MULTIPLE DE MARGE PAR NIVEAU DE CHIFFRE D'AFFAIRES



# ÉVOLUTION DU PRIX DE CESSION EN MULTIPLE DE L'EBE

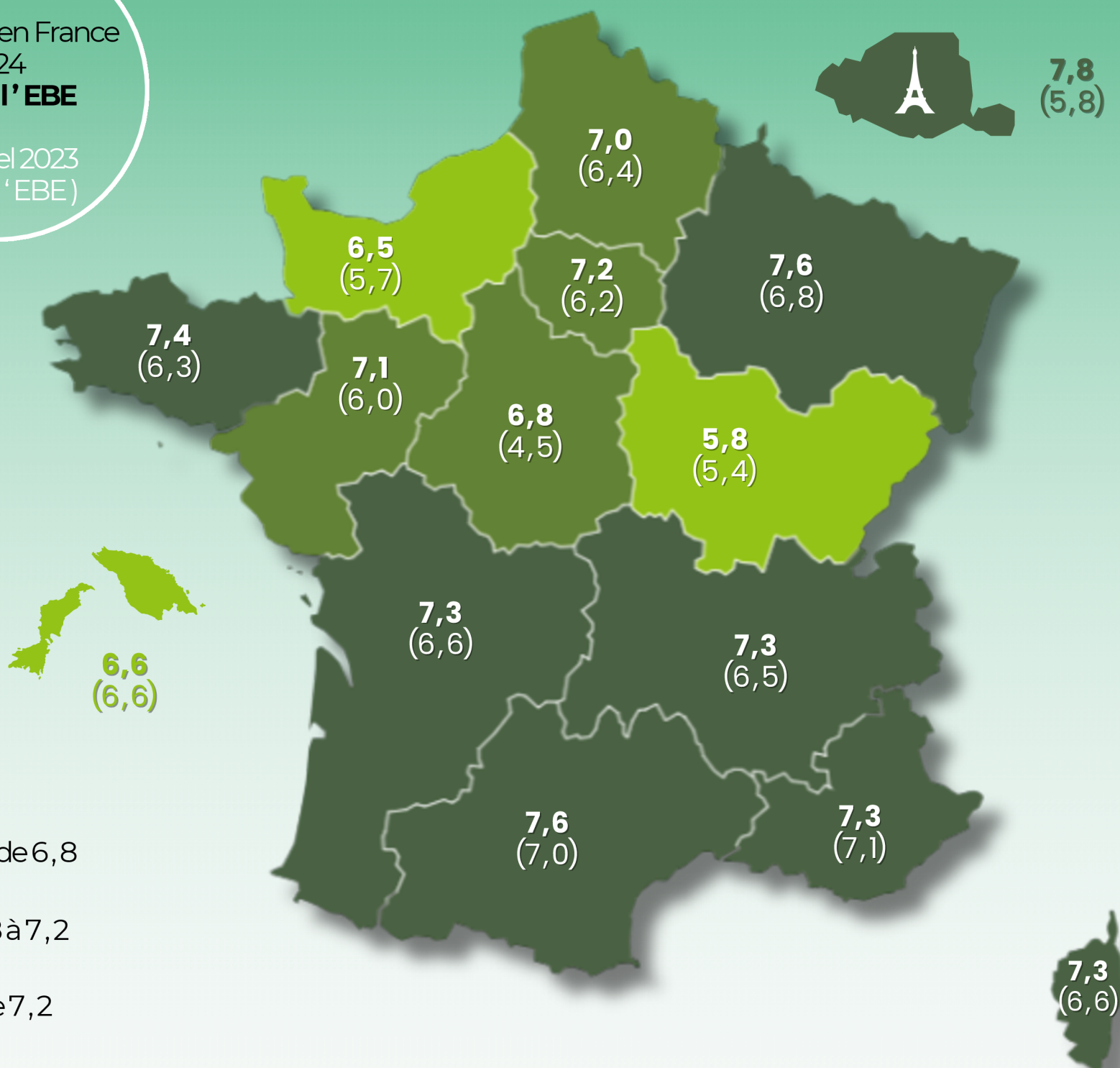
● Plus de 1 200 K€ de CA    ● Moins de 1 200 K€ de CA



# CARTE DE FRANCE DES PRIX DE CESSION EN MULTIPLE DE L'EBE RETRAITÉ DES OFFICINES DE PLUS DE 1,2 M€ DE CA

Moyenne en France  
2024  
**7,2 x l'EBE**

( Rappel 2023  
6,4 x l'EBE )



Moins de 6,8

De 6,8 à 7,2

Plus de 7,2



Scanner pour télécharger l'étude Interfimo intégrale